

CoCut MultiTool

Das Werkzeug für Leder-,
Textil-, Verpackungsindustrie,
Fräsen & Graviermaschinen.

Mit dem Plugin CoCut Multi Tool können direkt aus AutoCAD, CorelDRAW, Illustrator, Freehand Mehrkopf-Maschinen wie z.B. Zünd-, Wild-, Aristo-Flachbettplotter oder Fräsen und Graviermaschinen angesteuert werden. Die in der Software enthaltenen grafischen Werkzeuge ermöglichen das Abarbeiten von Jobs in einem Arbeitsvorgang mit mehreren Werkzeugen. So kann z.B. je nach Maschine in einem Arbeitsgang geschnitten und markiert oder HalfCut und Pouncing durchgeführt werden. Selbstverständlich kann auch jeder Arbeitsgang bzw. Werkzeugwechsel einzeln vorgegeben werden. Die verschiedenen Ausräumroutinen und die Layerbox erlauben vollflächiges Fräsen und Gravieren auf verschiedenen Ebenen.

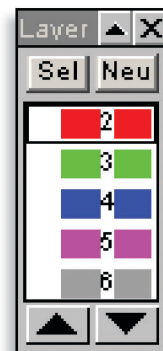
Grafik Werkzeuge: CoCut MultiTool enthält
alle Funktionen und Schneideroutinen von CoCut Professional:



- Entwerfen in AutoCAD, CorelDRAW, Illustrator, Freehand
- Strichstärken werden autom. in schneidefähige Konturen gewandelt
- Layersepariertes Schneiden nach Farbe mit Passermarken
- Farbverschmelzen: Überlappungen von Farben wählbar
- Ausgefeilte Segmentierung übergroßer Plots
- Objekte positionieren, skalieren, rotieren, ...

- Schneidevorschau auf Materialbreite
- Materialverbrauchsanzeige
- Materialoptimierung
- Entgitterhilfe bei Folien
- FOTOcut

Zusätzlich: ➤ **Farb-Layerbox**



➤ Ausräumroutinen

Multi-Inline

Schraffur



Einstellung der Fräsparameter

| Fräsoptionen | | |
|------------------------|----------------------------------|--------------|
| Layertiefe (mm): | <input type="text" value="0.1"/> | (0.01...) |
| Werkzeug-Nummer: | <input type="text" value="1"/> | (0...255) |
| XY-Geschwindigkeit: | <input type="text" value="1.0"/> | (0...) |
| Drehzahl (x 1000/min): | <input type="text" value="2.0"/> | (0...1000.0) |
| Modusvariable: | <input type="text" value="0"/> | (0...99) |

Unterstützte Maschinen:

Alle gängigen Schneideplotter

- Zünd-, Wild-, Aristo-Flachbett
- Summa T1010 Doppelkopf

Für alle HPGL-fähigen Maschinen können mittels dem Plottereditor individuelle Treiber generiert werden.

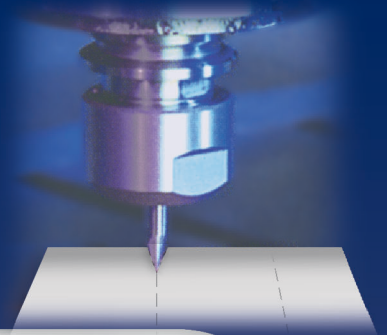


Systemsteuerungen GmbH

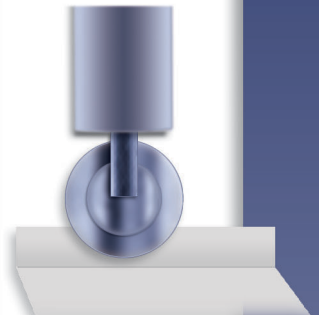
Im Päsch • D- 54340 Longuich

☎ 06502-9288-0

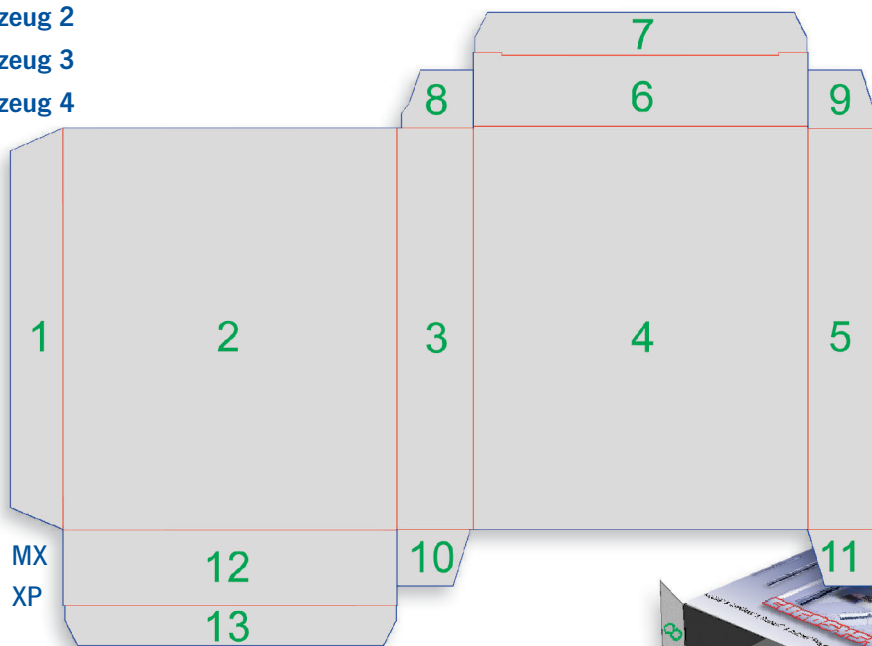
www.cocut.com



Dieses Beispiel illustriert, wie eine Verpackung auf einem Flachbettplotter mit CoCut MultiTool verarbeitet werden kann. Zum Erstellen der Verpackung sind drei Arbeitsgänge notwendig - Schneiden, Zeichnen und Perforieren. Jeder dieser Arbeitsgänge kann über den entsprechenden Layer gesteuert und aktiviert werden. Jeder Layer repräsentiert das Werkzeug und die Werkzeugparameter wie z. B. Tiefe, Drehzahl, Werkzeugnummer, etc.. Dabei ist sowohl die Einzelsteuerung in mehreren Durchgängen, als auch die automatische Steuerung in nur einem Durchgang möglich. In unserem Beispiel wird die Einzelsteuerung der Werkzeuge demonstriert.

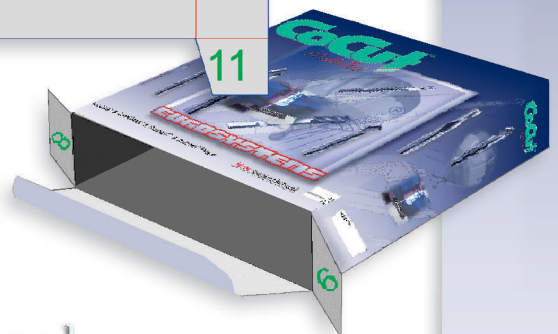


- Perf./Rillen ■ Werkzeug 2
- Schneiden ■ Werkzeug 3
- Zeichnen ■ Werkzeug 4



Systemvoraussetzungen:

- AutoCAD LT98, R14, 2000LT, 2000, 2000i, 2002, 2002LT
- CorelDRAW 6-11
- Adobe Illustrator 8-10
- Macromedia Freehand 8-10, MX
- Windows 98, ME, NT, 2000, XP



Alle verwendeten Markenzeichen sind Eigentum der jeweiligen Hersteller. Irrtümer und Änderungen vorbehalten.